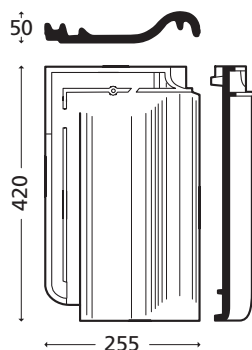
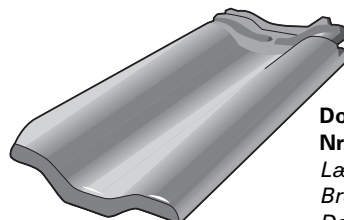


# Laumans TIEFA 2000VARIABEL engoberede falstagsten



## Laumans TIEFA 2000VARIABEL engoberede falstagsten

- RT 889 Rustique engoberet
- RT 890 Sort ædel-engoberet
- RT 893 Xenon-grå engoberet
- RT 898 Antik engoberet



### Dobbeltinget falstagsten

Nr. 615

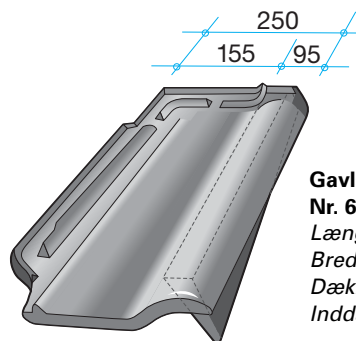
Længde	420 mm
Bredde	250 mm
Dækbredde	220 mm

Min. taghældning 20°. Oplægges på undertag.  
 Løvrigt henvises til gældende vejledning for oplægning af tegltage  
 „TEGL 36”.

Ved falstagsten lægges rygninger og grater altid mørtelfrie.

### Lægtning/ dækbredde:

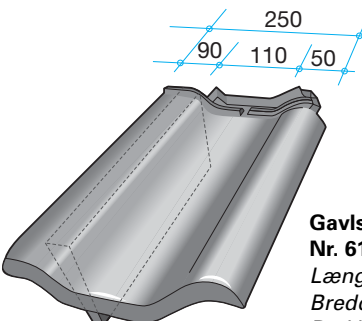
Lægtning skal generelt udføres i h. t. TOP-byggeblad nr. 26 "Lægtning af tage", med en lægtningstolerance på +/- 3 mm.  
 Følgende lægteafstande og dækbredder er vejledende og dækbredden skal kontrolleres ved prøveoplægning.  
 For mål til placering af øverste lægte/toplægte m.m. se 'Randers Tegls Oplægningsvejledning' på [www.randerstegl.dk](http://www.randerstegl.dk)



### Gavlsten højre

Nr. 614

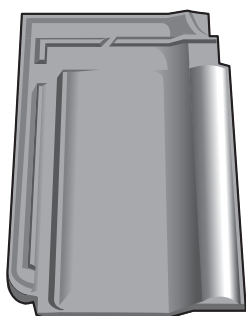
Længde	420 mm
Bredde	250 mm
Dækbredde	95 mm
Inddækningshøjde, ca.	60 mm



### Gavlsten venstre

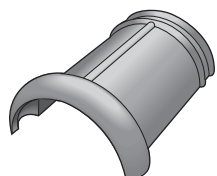
Nr. 613

Længde	420 mm
Bredde	250 mm
Dækbredde	150 mm
Inddækningshøjde, ca.	60 mm



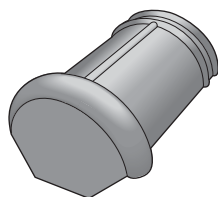
### Falstagsten

Længde, ca.	420 mm
Bredde	255 mm
Dækbredde, ca.	200 mm
Lægteafstand	343-352 mm
Længde under nakke	385 mm
Vægt, ca.	3,1 kg
Antal pr. m², ca.	14,2-14,6 stk
Antal pr. palle	300 stk
Antal pr. halv palle	150 stk



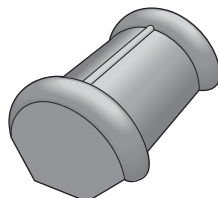
### Rygningssten med krave Nr. 300

Længde, ca.	370 mm
Dækningslængde, ca.	330 mm
Bredde indvendig, ca.	185 mm
Vægt, ca.	2,9 kg
Antal pr. lbm, ca.	3 stk
Antal pr. palle	48 stk



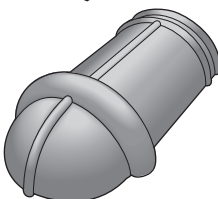
### Start-rygningssten Nr. 302

Længde, ca.	370 mm
Dæklængde, ca.	315 mm



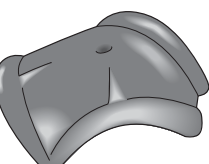
### Slut-rygningssten Nr. 303

Længde, ca.	370 mm
Dæklængde, ca.	355 mm

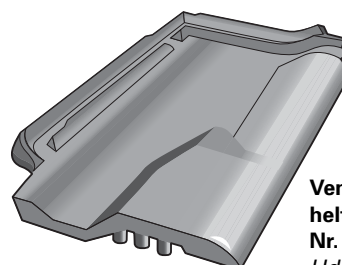


### Ende-valmrygning Nr. 301

Længde, ca.	420 mm
Dæklængde, ca.	370 mm



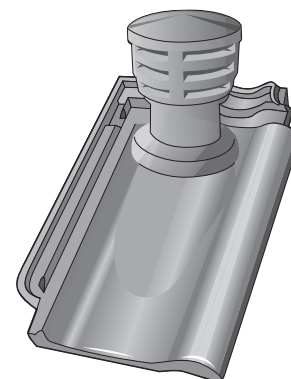
### Y-sten - Universal Nr. 399



### Ventilationssten med gitter helt i tegl

Nr. 641

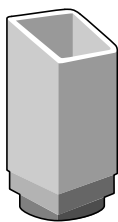
Udluftning, ca.	18 cm²
-----------------	--------



### Lodret tudsten helt i tegl Nr. 650

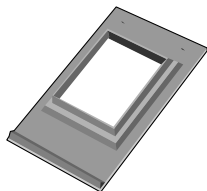
Til mekanisk udluftning	20 - 45°
Justerbar til tagvinkler	100 mm
Rørdiameter, ca.	

## TILBEHØR I PLAST



### **Isorør med overgang Ø 160**

Til tudsten af tegl  
Udvendig, ca. 150x150 mm  
Længde 37 cm



### **Folieflange**

Til gennemføring ved undertag  
Plade til 150x150 mm rør 260x470 mm  
Åbning 170x230 mm



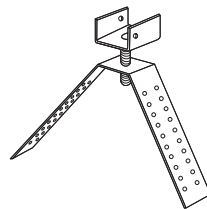
### **Multiadapter til overgang Ø 160**

Overgang til Ø 150/130/125/110/100 mm



### **Ventilationslægte med fuglegitter**

Til tagfod. Plast.  
Længde 100 cm  
Højde, excl. gitter 30 mm  
Ventilationsareal 200 cm² pr. lb. m



## RYGNINGSSYSTEM

### **Toplægteholder**

Indstillelig, galvaniseret profil til montering af toplægte ved udluftning i tagrygning eller grat  
Antal i pakke ass.



### **Rygningsbeslag**

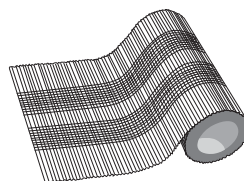
Nr. 470/24

Farve

Sort

### **Specialskrue til rygningsbeslag**

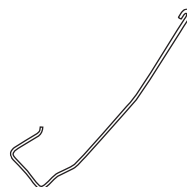
Rustfrit stål. (2 stk. pr. beslag)  
Antal i pose 60 stk



### **Gratbånd**

Alu med klæber og ventilation  
Farve Sort og brun  
Bredde 320 mm  
Længde 500 cm  
Ventilationsareal 200 cm² pr. lb. m

## BINDERE



**Sidefalsbinder 435/102** - galvaniseret  
38x73 mm lægte  
Antal i pakke 250 stk



**Sidefalsbinder 435/102** - rustfrit stål  
38x73 mm lægte  
Antal i pakke 250 stk



**Nakkeklemme 473/003** - galvaniseret  
38x73 mm lægte.  
Antal i pakke 200 stk



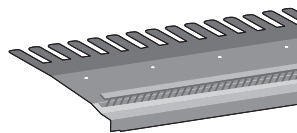
**Nakkeklemme 473/003** - rustfrit stål  
38x73 mm lægte.  
Antal i pakke 200 stk

### **Sidefalsbeslag**

80 mm

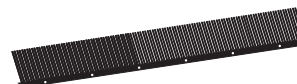
Antal i pose 100 stk

## ANDET TILBEHØR



### **Højslev Tagfodselement**

Med fodblik, fuglegitter og ventilation: 200 cm² pr. lbm. mellem undertag og tagsten, 100 cm² pr. lbm. under undertag. Aluzink.  
Længde 100 cm. Dæklængde 98 cm.



### **Stigetrin**

Galvaniseret stål.  
Justerbar bredde 220-380 mm.  
Justerbar trinvinkel.  
Farver Galvaniseret og sort

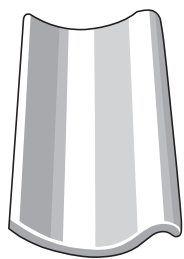


### **Reparations-engobe**

Farve

750 ml  
Rustique, Sort,  
Xenon-grå og Antik

## Dæktegl

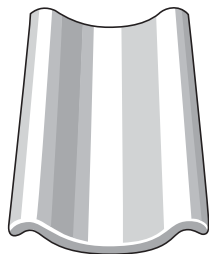


### **AFDÆKNING AF MURE**

Anvendes til afdækning på fritstående mure.  
Lagerføres som rød og sort engoberet.

#### **Højslev dæktegl**

Længde	414 mm
Bredde	247 mm
Dækbredde	220 mm



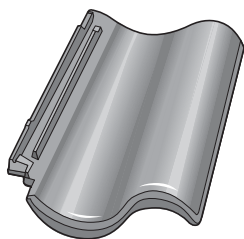
#### **Dobbeltvinget Højslev dæktegl**

Afslutning, venstre side

Længde	414 mm
Bredde	292 mm
Dækbredde	235 mm

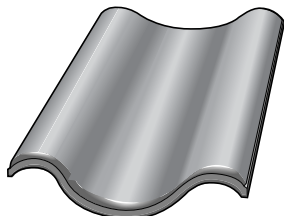
### **AFDÆKNING AF MURE**

Anvendes til afdækning på fritstående mure.  
Lagerføres som  
sort glaseret og sort ædel-engoberet.



#### **Laumans dæktegl vingefals**

Længde	414 mm
Bredde	288 mm
Dækbredde	237 mm



#### **Dobbeltvinget Laumans dæktegl**

Afslutning, venstre side

Længde	414 mm
Bredde	345 mm
Dækbredde	315 mm

## Snesikring

Snesikring med konsoller og gittergelænder snefang sikrer mod nedstyrtning af sne fra hustage.

Kan anvendes til alle tagstensmodeller undtagen IDEALSUPRA.

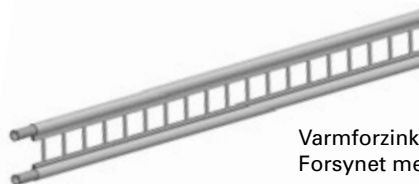


### **KONSOL SN N-605**

Varmforzinket stål med pulverlakering.  
Leveres med låseklemme til snefang og 38x6,5 mm franske skruer til fastgørelse i speciallægte.

Farver	Sort og teglrød
Forbrug	Ca. 2 stk pr. gittergelænder

### **GITTERGELÆNDER**



Varmforzinket stål med pulverlakering.  
Forsynet med koblingsstykker.

Farver	Sort og teglrød
Dæklængde	1080 mm
Højde	108 mm