



tb-RENDE®

TB-render anvendes i stedet for murpap til indmuring i facademure over vindues og døråbninger, for at bortlede indtrængende slagregn.

TB-renderen fører vandet ud over begge sidefalse, hvor det fortsætter ad facademurens bagside, eller det opsamles og ledes ud gennem facademuren ved hjælp af endeluk.

Ved at anvende TB-renderen frem for murpap opnås en større bæreevne for teglbjælken.

Se tekniske oplysninger på bagsiden.

RANDERS Tegl

A/S Randers Tegl
 Mineralvej 4 · Postboks 649 · 9100 Aalborg
 Telefon 98 12 28 44
 Fax 98 11 66 86
 tegl@randerstegl.dk
 www.randerstegl.dk

tb-RENDE®

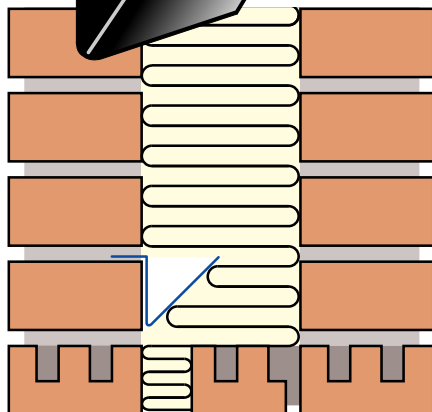


Fig. 1

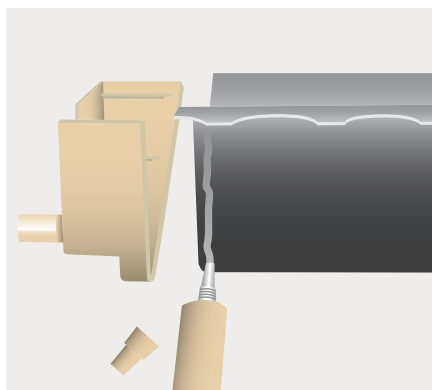


Fig. 2

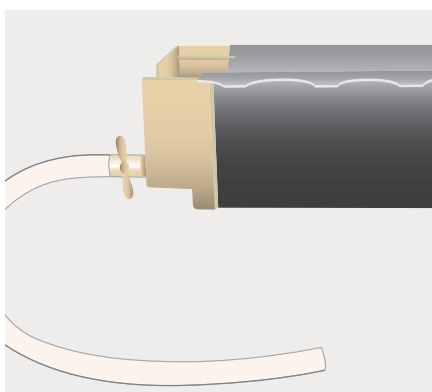


Fig. 3

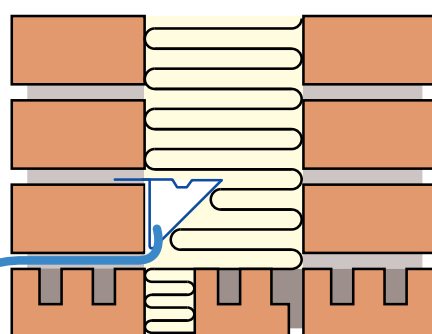


Fig. 4

Montering

TB-renden indbygges på bagsiden af facademuren, hvor den kan indmures over det 2. skifte (fig. 1) eller over det 3. skifte.

Det er vigtigt, at der ikke etableres kuldebro mellem facademuren og bagmursoverliggeren.

Under indmuringen skal påses, at vand ikke kan passere "bagom" TB-renden via hullerne i den indmurede flange. Dette sikres ved, at denne flange er helt dækket af mørtel og fugen komprimeres.

Isoleringen skal tilpasses/skæres præcist til omkring TB-renden, og det er vigtigt, at der ikke efterlades smuld fra isoleringen i renden.

TB-renden indbygges med min. 20 cm overlængde i hver side i forhold til hulmål.

TB-rendens bund skal i færdigt bygværk være fri for mørtel.

Montering af endeluk

Hvor der på grund af dårlige pladsforhold - eksempelvis ved "små" midterpiller med TB-render til begge sider eller ved hjørnevinduer m.v. - ikke kan afledes indtrængende vand videre ned ad facademurens bagside, anvendes tilhørende endeluk.

Endelukkene limes på enderne af TB-renden (fig. 2 og 3). Limning skal ske ved temperatur over 5° C.

Den medfølgende slange monteres på endelukkens afløbsstudse med tilhørende plasticclips og føres ud gennem fuge i facademuren. Slangen skal være 1 cm fri af facademuren og må ikke have bagfald (fig. 4).

Der skal påregnes et årligt eftersyn af slangerne, evt. med gennempustning af slangerne med en luftpumpe.

Styrkeforhold

Ved anvendelse af TB-render kan der ved en samlet reduktion på 10% regnes med bjælkehøjde = murhøjde.

Det vil sige, at bæreevnen beregnes for en teglbjælke hvor H = murhøjde, hvorefter den fundne bæreevne reduceres med 10%.

Det giver store fordele i forhold til nuværende praksis, hvor bjælkehøjden ikke må regnes højere end op til indmuret murpap.

Materiale

TB-render og endeluk er udført med størst mulig anvendelse af regenerat (genbrugsmateriale). TB-renden er sort, mens endelukkene er hvide.

Opbevaring

Emnerne må ikke lagres hvor de udsættes for direkte sollys.

Lim bør opbevares ved stuetemperatur.

Længder

TB-render leveres i standardlængder relateret til tegloverligger-længder, med krævede overlængder. Således har en TB-rende til en 7-stens tegloverligger en længde på $7 \times 24 \div 1 + 20 = 187$ cm.

TB-render må aldrig øges i længden.

Endeluk

Endeluk leveres i sæt, der indeholder:

- 1 stk venstre endeluk
- 1 stk højre endeluk
- 1 tube lim
- 50 cm klar slange
- (tilpasses i længde med hobbykniv)
- 2 stk plastic-clips

Standardlængder

Reference-overligger sten	længde	TB-rende længde
4 stens	95 cm	115 cm
5 stens	119 cm	139 cm
6 stens	143 cm	163 cm
7 stens	167 cm	187 cm
8 stens	191 cm	211 cm
9 stens	215 cm	235 cm
10 stens	239 cm	259 cm
11 stens	263 cm	283 cm
12 stens	287 cm	307 cm
14 stens	335 cm	355 cm
16 stens	383 cm	403 cm
20 stens	479 cm	499 cm
25 stens	599 cm	619 cm

Salg og yderligere information:



RANDERS Tegl

A/S Randers Tegl
Mineralvej 4 · Postboks 649 · 9100 Aalborg
Telefon 98 12 28 44
Fax 98 11 66 86
tegl@randerstegl.dk · www.randerstegl.dk

Carlsberg Bjælker A/S
Hadstenvvej 16, 8940 Randers SV
Telefon 87 11 45 11
Telefax 87 11 45 10
mail@carlsbergtegl.dk