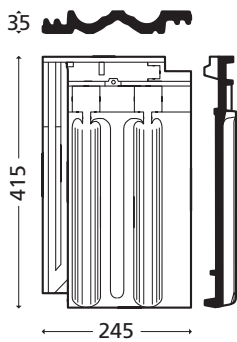


Laumans Mulden-Variabel dubbelfalsat flacktegel



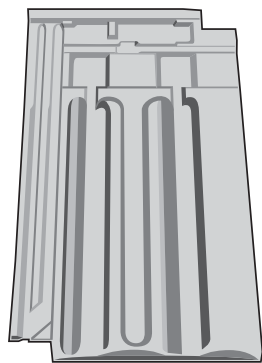
Mulden-Variabel flacktegel

- RT 880 Naturröd
- RT 881 Röd-engoberad
- RT 886 Xenon-grå engoberad
- RT 888 Antik-engoberad
- RT 882 Ädelbrun glaserad
- RT 883 Svart glaserad

Min. taklutning 20°.
Ska läggas med takpannekrok på undertak.

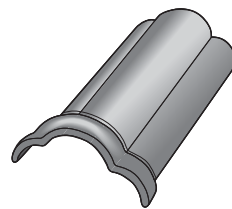
Läktavstånd

Toleransen för läktavstånd är +/- 3 mm. Måttet för läktavstånd är en rekommendation och bör kontrolleras vid testläggningen



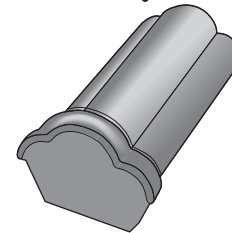
Dubbelfalsat flacktegel

Längd	415 mm
Bredd	245 mm
Täckningsbredd	200 mm
Läktavstånd	333-347 mm
Längd under upplagsklack	385 mm
Vikt, ca.	3,4 kg
Förbrukning per m ²	14,4-15,0 st
Antal per pall	300 st

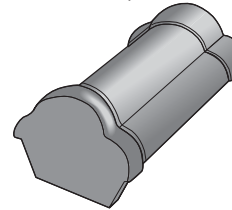


Nockpanna Nr. 1000

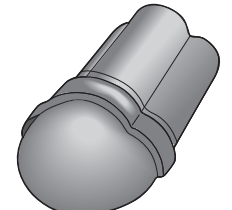
Täckningsbredd, ca.	365 mm
Bredd invändig, ca.	185 mm
Vikt, ca.	3,4 kg
Förbrukning per m ²	2,7 st



Startnock Nr. 1002

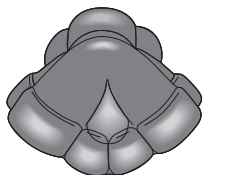


Slutnock Nr. 1003

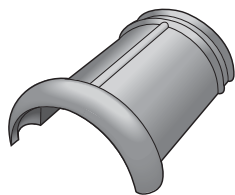


Valmnock Nr. 1002

Täckningslängd, ca.	370 mm
---------------------	--------

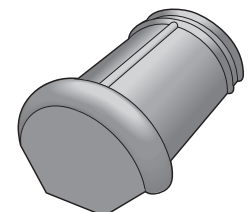


Y-nock universal Nr. 1099

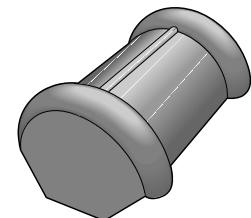


Nockpanna Nr. 300

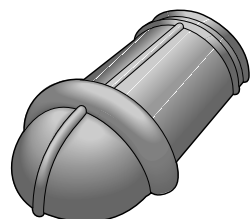
Längd	370 mm
Täckningslängd, ca.	330 mm
Bredd invändig, ca.	185 mm
Höjd, invändig, ca.	85 mm
Vikt, ca.	2,9 kg
Förbrukning per m ²	3 st
Antal per pall	48 st



Startnock Nr. 302

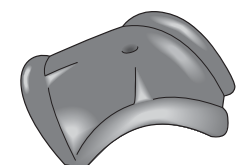


Slutnock Nr. 303

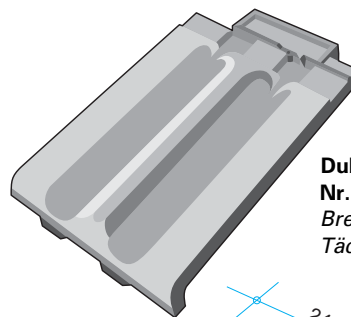


Valmnock Nr. 301

Täckningslängd, ca.	390 mm
---------------------	--------

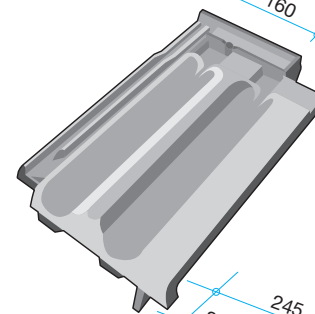


Y-nock universal Nr. 399



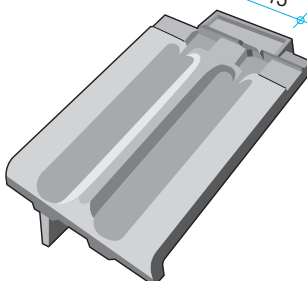
Dubbelvulstpanna Nr. 115

Bredd	245 mm
Täckningsbredd	215 mm



Gavelpanna höger Nr. 114

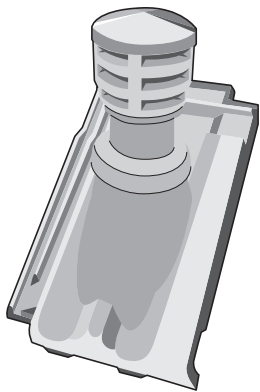
Bredd	245 mm
Täckningsbredd	105 mm
Intäckningshöjd, ca.	60 mm



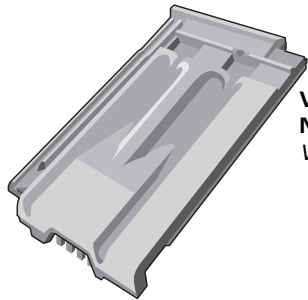
Gavelpanna vänster Nr. 113

Bredd	245 mm
Täckningsbredd	150 mm
Intäckningshöjd, ca.	60 mm

Laumans Mulden-Variabel dubbelfalsat flacktegel

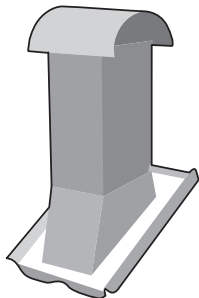


**Ventilationspanna med huv och hatt
Nr. 150**
Till mekanisk vädring
Justerbar till takvinklar 25°-45°
Rördiameter, ca. 100 mm

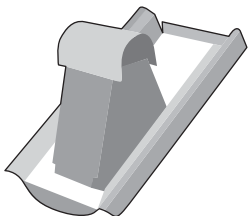


**Ventilationspanna med gitter
Nr. 141**
Vädring, ca. 18 cm²

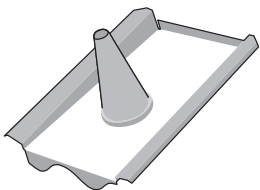
TILLBEHÖR I LACKERAD, GALVANISERAD PLÅT



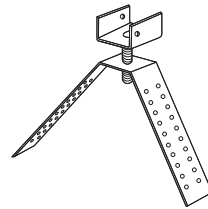
**Frånluftshuv
flexibel**
1-kanal isolerad
och
2-kanal isolerad
Färger Röd och svart
Övriga färger på begäran



**Avloppsluftare
med huv och hatt**
Färger Röd och svart
Övriga färger på begäran



**Genomföringspanna
inkl. rör genomföring**
Färger Röd och svart
Övriga färger på begäran



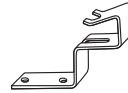
SYSTEM FÖR NOCK

Fäste nockbräda
Justerbart
Rostfri.



Nockpannekrok typ 470/24
till nockpanna Nr. 300

Alu
Antal i förpackning 30 st

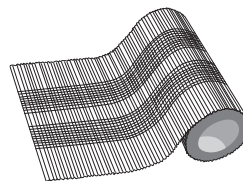


Nockpannekrok typ 470/49
till nockpanna Nr. 1000

Alu
Antal i förpackning 30 st

Specialskruv till nockpannekrok

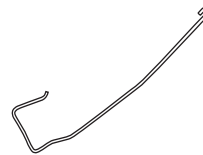
Rostfri
Antal i förpackning 60 st



Nockband

Alu med vidhäftning och ventilation
Färger Röd, svart och brun
Bredd 320 mm
Längd 500 cm
Ventilationsareal/lpm 200 cm²

SPECIALKROK



Sidofalskrok 435/61
För läktdim. 25x38

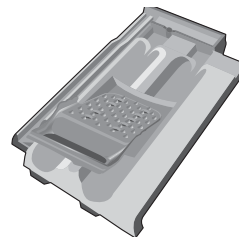
Rostfri
Antal i förpackning 250 st



Takpannekrok

nr. 409/H85 S48
Rostfri, 3,0 mm
Antal i förpackning 250 st

GEMENSAMT TILLBEHÖR



Takstegspanna

Plast och metall



Bättringsfärg

750 ml

TILLBEHÖR I PLAST



Ventilerat fågelband

Till takfot
Längd 100 cm
Höjd, exkl. galler 30 mm
Ventilationsareal/lpm 200 cm²

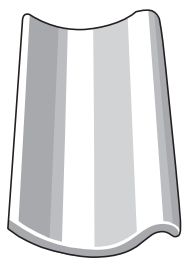


Fågelband

Till takfot
Längd 100 cm

Höjslev och Laumans murkröna

HÖJSLEV MURKRÖNA



Endast naturröd och
Svart engoberad

Murkrönspanna

<i>Längd</i>	414 mm
<i>Bredd</i>	247 mm
<i>Täckningsbredd</i>	220 mm

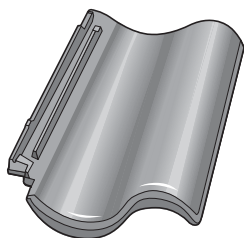


Avslutningspanna murkröna

Avslutning, vänster sida

<i>Längd</i>	414 mm
<i>Bredd</i>	247 mm
<i>Täckningsbredd</i>	220 mm

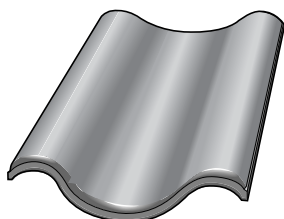
LAUMANS MURKRÖNA



Endast svart engoberad och
svart glaserad

Murkrönspanna

<i>Längd</i>	414 mm
<i>Bredd</i>	288 mm
<i>Täckningsbredd</i>	237 mm



Avslutningspanna murkröna

Avslutning, vänster sida

<i>Längd</i>	414 mm
<i>Bredd</i>	345 mm
<i>Täckningsbredd</i>	315 mm