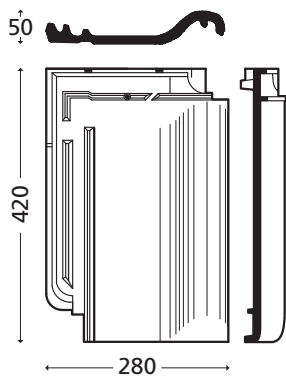


# Laumans Tiefa-XL-Variabel dubbelfalsat flacktegel



## Laumans Tiefa XL-Variabel dubbelfalsat flacktegel

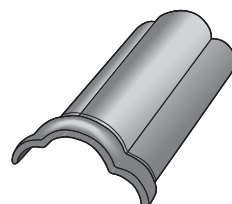
- RT 860 Svart glaserad
- RT 861 Korallröd glaserad
- RT 865 Malakitgrön glaserad
- RT 870 Svart ädel-engoberad
- RT 871 Röd engoberad
- RT 872 Kopparröd engoberad
- RT 876 Xenon-grå engoberad
- RT 877 Grå ädel-engoberad
- RT 878 Antik engoberad
- RT 879 Brun ädel-engoberad

Min. taklutning 20°.

Ska läggas med takpannekrok på undertak.

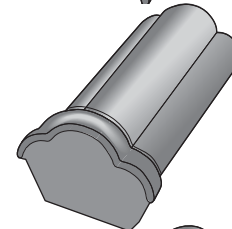
### Läktavstånd

Toleransen för läktavstånd är +/- 3 mm. Måttet för läktavstånd är en rekommendation och bör kontrolleras vid testläggningen.

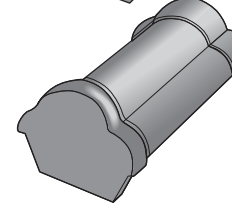


### Nockpanna Nr. 1000

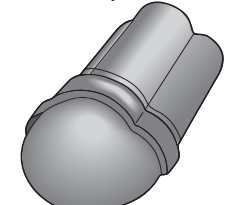
Täckningsbredd, ca. 365 mm  
Bredd invändig, ca. 185 mm  
Vikt, ca. 3,4 kg  
Förbrukning per m<sup>2</sup> 2,7 st



### Startnock Nr. 1002

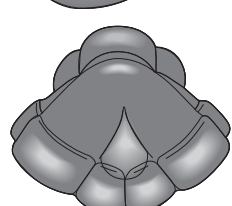


### Slutnock Nr. 1003

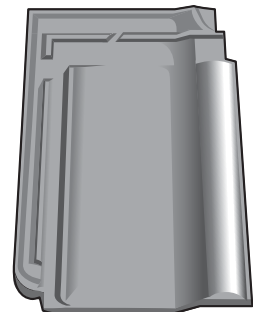


### Valmnock Nr. 1001

Täckningslängd, ca. 370 mm

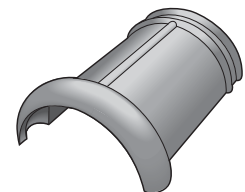


### Y-nock universal Nr. 1099



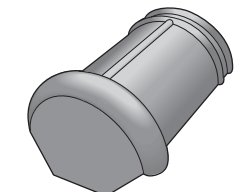
### Dubbelfalsat flacktegel

Längd 420 mm  
Bredd 280 mm  
Täckningsbredd 230 mm  
Läktavstånd 343-352 mm  
Längd under upplagsklack 385 mm  
Vikt, ca. 3,6 kg  
Förbrukning per m<sup>2</sup> 12,4-12,7 st  
Antal per pall 240 st

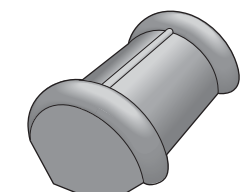


### Nockpanna Nr. 300

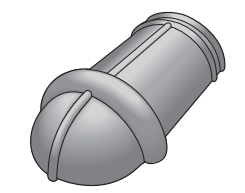
Längd 370 mm  
Täckningslängd, ca. 330 mm  
Bredd invändig, ca. 185 mm  
Höjd, invändig, ca. 85 mm  
Vikt, ca. 2,9 kg  
Förbrukning per m<sup>2</sup> 3 st  
Antal per pall 48 st



### Startnock Nr. 302

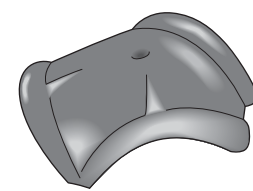


### Slutnock Nr. 303

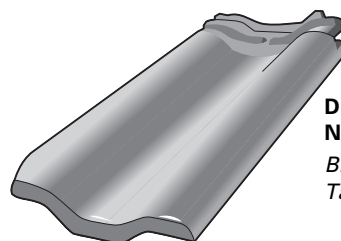


### Valmnock Nr. 301

Täckningslängd, ca. 390 mm



### Y-nock universal Nr. 399



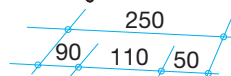
### Dubbelvulstpanna Nr. 615

Bredd 250 mm  
Täckningsbredd 220 mm



### Gavelpanna, höger Nr. 614

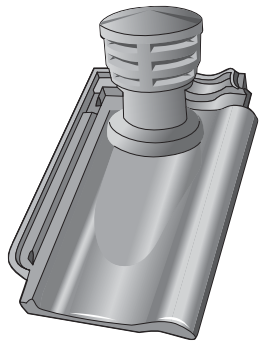
Bredd 250 mm  
Täckningsbredd 105 mm  
Intäckningshöjd, ca. 60 mm



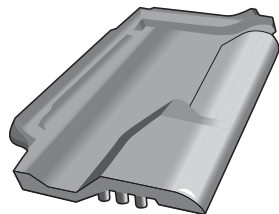
### Gavelpanna, vänster Nr. 613

Bredd 250 mm  
Täckningsbredd 160 mm  
Intäckningshöjd, ca. 60 mm

# Laumans Tiefa-XL-Variabel dubbelfalsat flacktegel

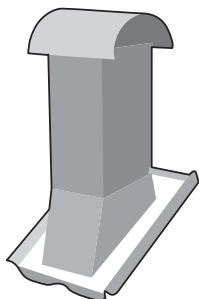


**Ventilationspanna med huv och hatt**  
**Nr. 950**  
 Till mekanisk vädring  
 Justerbar till takvinklar 20°-45°  
 Rördiameter, ca. 100 mm

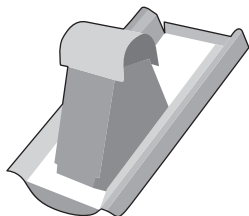


**Ventilationspanna med gitter**  
**Nr. 941**  
 Vädring, ca. 18 cm<sup>2</sup>

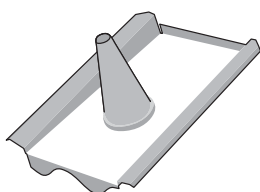
## TILLBEHÖR I LACKERAD, GALVANISERAD PLÅT



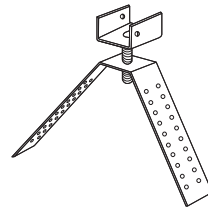
**Frånluftshuv flexibel**  
 1-kanal isolerad och  
 2-kanal isolerad  
 Färger Röd och svart  
 Övriga färger på begäran



**Avloppsluftare med huv och hatt**  
 Färger Röd och svart  
 Övriga färger på begäran



**Genomföringspanna**  
 inkl. rörgenomföring  
 Färger Röd och svart  
 Övriga färger på begäran

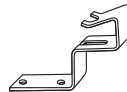


## SYSTEM FÖR NOCK

**Fäste nockbräda**  
 Justerbart  
 Rostfri.

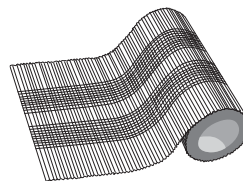


**Nockpannekrok typ 470/24**  
 till nockpanna Nr. 300  
 Alu  
 Antal i förpackning 30 st

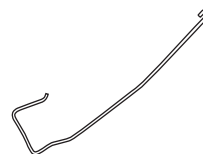


**Nockpannekrok typ 470/49**  
 till nockpanna Nr. 1000  
 Alu  
 Antal i förpackning 30 st

**Specialskruv till nockpannekrok**  
 Rostfri  
 Antal i förpackning 60 st



**Nockband**  
 Alu med vidhäftning och ventilation  
 Färger Röd, svart och brun  
 Bredd 320 mm  
 Längd 500 cm  
 Ventilationsareal/lpm 200 cm<sup>2</sup>

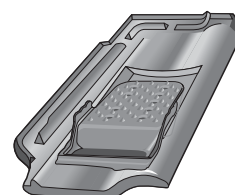


## SPECIALKROK

**Sidofalskrok 435/61**  
 För läktdim. 25x38  
 Rostfri  
 Antal i förpackning 250 st



**Takpannekrok**  
 nr. 409/H85 S48  
 Rostfri, 3,0 mm  
 Antal i förpackning 250 st



## GEMENSAMT TILLBEHÖR

**Takstegspanna**  
 Plast och metall



**Bättringsfärg**  
 750 ml

## TILLBEHÖR I PLAST



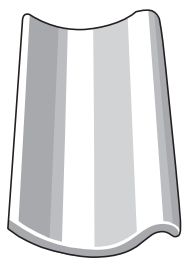
**Ventilerat fågelband**  
 Till takfot  
 Längd 100 cm  
 Höjd, exkl. galler 30 mm  
 Ventilationsareal/lpm 200 cm<sup>2</sup>



**Fågelband**  
 Till takfot  
 Längd 100 cm

# Höjslev och Laumans murkröna

## **HÖJSLEV MURKRÖNA**



Endast naturröd och  
Svart engoberad

### **Murkrönspanna**

<i>Längd</i>	414 mm
<i>Bredd</i>	247 mm
<i>Täckningsbredd</i>	220 mm

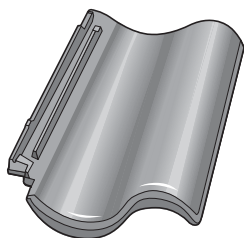


### **Avslutningspanna murkröna**

Avslutning, vänster sida

<i>Längd</i>	414 mm
<i>Bredd</i>	247 mm
<i>Täckningsbredd</i>	220 mm

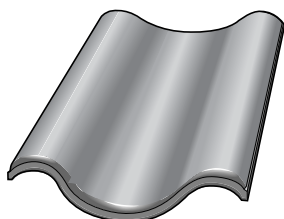
## **LAUMANS MURKRÖNA**



Endast svart engoberad och  
svart glaserad

### **Murkrönspanna**

<i>Längd</i>	414 mm
<i>Bredd</i>	288 mm
<i>Täckningsbredd</i>	237 mm



### **Avslutningspanna murkröna**

Avslutning, vänster sida

<i>Längd</i>	414 mm
<i>Bredd</i>	345 mm
<i>Täckningsbredd</i>	315 mm