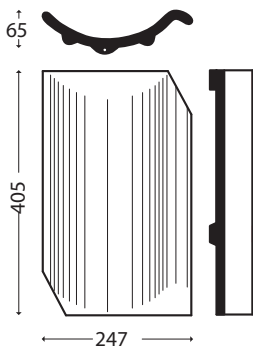


# Højslev enkeltkrum format Lille Dansk

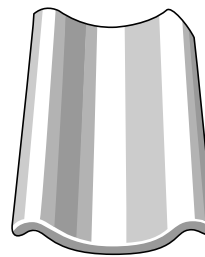


- RT 810 Blådempet Højslev enkeltkrum format Lille Dansk**
- RT 811 Gul Højslev enkeltkrum format Lille Dansk**
- RT 807 Brun Højslev enkeltkrum format Lille Dansk**
- RT 820 Blådempet med spill Højslev enkeltkrum format Lille Dansk**
- RT 821 Rød med spill Højslev enkeltkrum format Lille Dansk**

Min. takvinkel 20°.  
Skal opplegges på vanntett undertak.

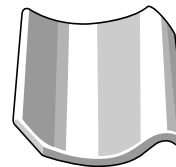
## Lekteavstand

Toleransen for lekteavstand er +/- 3 mm.  
Det nevnte mål vedrørende lekteavstand er veiledende, og skal kontrolleres ved prøveopplegning.  
Se Randers Teglg "Leggeanvisning" på [www.randerstegl.no](http://www.randerstegl.no)



## Dobbeltvinge avslutning

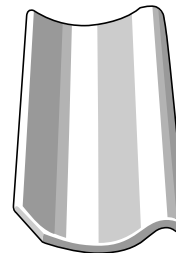
Lengde, ca. 405 mm  
Bredde 292 mm  
Dekkebredde 262 mm  
Antall pr. palle 250 stk



## Halv enkeltkrum takstein\*

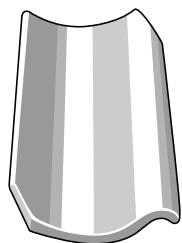
Lengde 203 mm  
Bredde 247 mm  
Dekkebredde, ca. 220 mm  
Lekteavstand 130 mm

\* Kun til RT 811



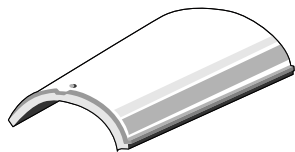
## Topstein/Avdekningstegl

Lengde 405 mm  
Bredde 247 mm  
Dekkebredde 220 mm



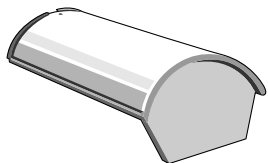
## Enkeltkrum format Lille Dansk

Lengde. 405 mm  
Bredde 247 mm  
Dekkebredde 220 mm  
Lekteavstand 330 mm  
Lengde under nakke 373 mm  
Vekt, ca. 2,8 kg  
Forbruk pr. m<sup>2</sup>, fra 13,8 stk  
Antall pr. palle 252 stk

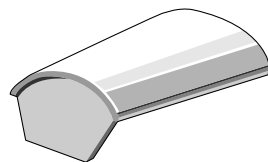


## Mønestein

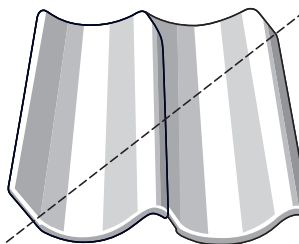
Lengde, ca. 380 mm  
Dekkelengde, ca. 330 mm  
Bredde, utvendig, ca. 235-275 mm  
Høyde innvendig, ca. 60 mm  
Antall pr. lpm, ca. 3 stk  
Antall pr. palle 146 stk



## Mønestein Start



## Mønestein Slutt

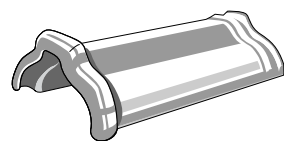


## Dobbeltstein

Forenkler tilpasning og fastgørelse av mindre takstensstykker ved valm og grat  
Lengde 405 mm  
Bredde 467 mm  
Dekkebredde, ca. 440 mm



## Y-mønestein Universal Stor/lille



## Mønestein Gl. Silkeborg

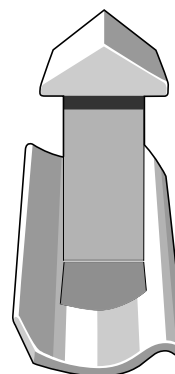
Lengde, ca. 390 mm  
Dekkelengde, ca. 365 mm  
Bredde, utvendig, ca. 225 mm  
Høyde innvendig 82 mm  
Antall pr. lpm, ca. 3 stk  
Antall pr. palle 126 stk

## Start-mønestein Gl. Silkeborg

## Slutt-mønestein Gl. Silkeborg

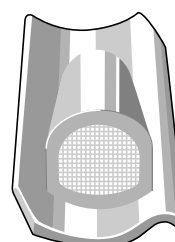
## Y-mønestein Gl. Silkeborg

Stor/lille  
Takvinkel 25° - 35° - 45°



## Ventilasjonshatt tegl

Takvinkler 25° - 35° - 45°  
Utluftning, ca. 200 cm<sup>2</sup>  
Høyde, ca. 400 mm

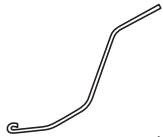


## Ventilasjonsstein

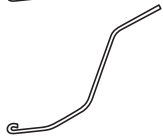
Utluftning, ca. 60 cm<sup>2</sup>

# Højslev enkeltkrum format Lille Dansk

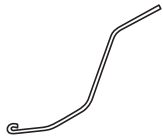
## TAKSTEINSBINDER



**JP-binder**  
Rustfri  
36x48 mm lekte  
Antall i pakke 200 stk



**JP-binder**  
Galvanisert  
38x73 mm og 38x56 mm lekte  
Antall i pakke 200 stk



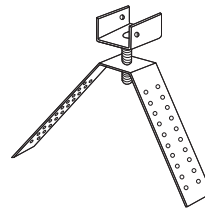
**JP-binder**  
Rustfri  
38x73 mm og 38x56 mm lekte  
Antall i pakke 200 stk



**Nakkekrampe/stormklips**  
Rustfri  
Antall i pakke 100 stk

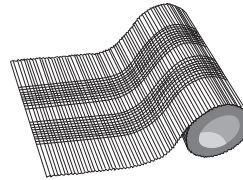


**Nakkekrampe/stormklips**  
Galvanisert  
Antall i pakke 100 stk

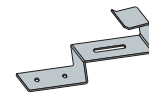


## MØNE-SYSTEM

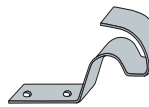
**Toplekteholder**  
Justerbar  
Rustfri



**Møneband med ventilasjon**  
Aluminium med kleber og ventilasjon  
Farger Rød, gul, brun og sort  
Bredde 320 mm  
Lengde 500 cm  
Ventilasjonsareal pr. lpm 200 cm<sup>2</sup>



**Møneklips**  
Rustfri  
Antall i pose 30 stk



**Møneklips til Gl. Silkeborg**  
Rustfri  
Antall i pose 30 stk

**Skrue til møneklips**  
Rustfri  
Antall i pose 60 stk

## LOBAS TAKTILBEHØR



**Stigetrinn TR LA-43 T**  
Farg Rød  
CC-mål 430 mm



**Infestningsbraket S-125 T til Stigetrinn**  
Forbruk pr. trinnrekke 1 st



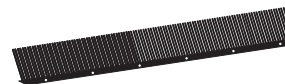
**Snøfang gittergelender SN GG-11**  
Farg Sort og rød  
Dekkebredde 1080 mm  
Høyde 108 mm



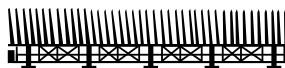
**Konsol SNN-605 til gittergelender**  
Farg Sort og rød  
Forbruk, min. pr. gittergelender 2 st

Da avstanden mellom konsollene er avhengig av taklengde på mønet, raft, takfall, taksteinens friksjon samt snølast, anbefaler vi å foreta beregningen på [www.lobas.no](http://www.lobas.no) skjemaet finnes på side 2 i produktkatalogen.

## ANNET TILBEHØR

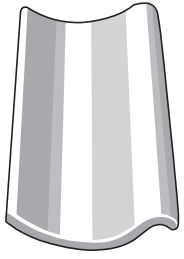


**Fuglelist**  
Lengde 100 cm



**Ventilasjonstekte med fuglelist**  
Lengde 100 cm  
Høyde, exkl. gitter 30 mm  
Ventilasjonsareal pr. lpm 200 cm<sup>2</sup>

# Avdekningstegl

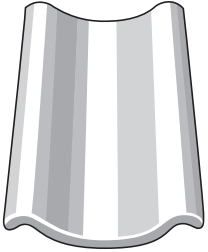


## **HØJSLEV AVDEKNINGSTEGL**

Højslev enkeltkrum.  
Naturrød og sort engobert.

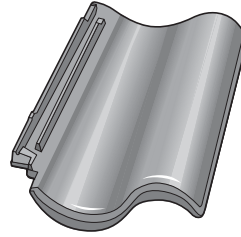
### **Højslev avdekningstegl**

<i>Lengde</i>	414 mm
<i>Bredde</i>	247 mm
<i>Dekkebredde</i>	220 mm



### **Dobbeltvinget Højslev avdekningstegl**

Avslutning, venstre side	
<i>Lengde</i>	414 mm
<i>Bredde</i>	292 mm
<i>Dekkebredde</i>	235 mm

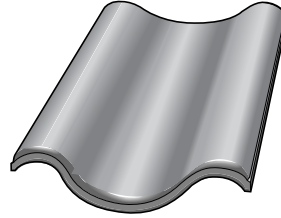


## **LAUMANS AVDEKNINGSTEGL**

Laumans vingefalstegl.  
Sort glasert og sort edel-engobert.

### **Laumans avdekningstegl**

<i>Lengde</i>	414 mm
<i>Bredde</i>	288 mm
<i>Dekkebredde</i>	237 mm



### **Dobbeltvinget Laumans avdekningstegl**

Avslutning, venstre side	
<i>Lengde</i>	414 mm
<i>Bredde</i>	345 mm
<i>Dekkebredde</i>	315 mm